

Deform-Nut®

SERIE TC/TL/CH

S E R I E S

RIVETTI TUBOLARI FILETTATI CHIUSI CON TESTA CILINDRICA LARGA

THREADED TUBULAR BLIND RIVET NUT WITH LARGE ROUND HEAD



APPLICAZIONE - APPLICATION

Su parti scatolate o tubolari, laminati metallici e non.
On box and tubular sections, sheet metal, other materials.

MONTAGGIO - ASSEMBLY

Mediante apposite attrezzature manuali o pneumatiche.
By specific manual or pneumatic tools.

CODICE CODE	Spessore serrabile Grip range	Lunghezza totale Total length	Filettatura metrica Metrical thread	Ø Gambo Shank Ø	Ø Testa Head Ø	Spessore testa Head thickness	Ø Foro Hole Ø	Ingombro posteriore Rear length
	(s)	(l)	(d1) 6H	(d)	(d3)	(l1)	(d5) +0,15 0	(l2) *
TC/TL/CH M3/_	0,5 ÷ 2,0	13,0	M3	5	9	0,8	5	9,5
TC/TL/LCH M3/_	2,0 ÷ 3,5	14,5						
TC/TL/CH M4/_	0,5 ÷ 2,0	15,0	M4	6	10	0,8	6	11,0
TC/TL/LCH M4/_	2,0 ÷ 4,0	17,0						
TC/TL/CH M5/_	0,5 ÷ 2,5	18,0	M5	7	11	1,0	7	12,5
TC/TL/LCH M5/_	2,5 ÷ 4,5	20,0						
TC/TL/CH M6/_	0,5 ÷ 3,0	22,8	M6	9	13	1,5	9	16,0
TC/TL/LCH M6/_	3,0 ÷ 5,5	25,3						
TC/TL/CH M8/_	0,5 ÷ 3,5	26,0	M8	11	16	1,5	11	17,5
TC/TL/LCH M8/_	3,5 ÷ 6,0	28,5						
TC/TL/CH M10/_	0,5 ÷ 3,5	31,0	M10	13	18	1,8	13	22,0
TC/TL/LCH M10/_	3,5 ÷ 6,0	33,5						
TC/TL/CH M12/_	0,5 ÷ 3,5	38,5	M12	16	23	2,0	16	28,0
TC/TL/LCH M12/_	3,5 ÷ 6,5	41,5						

* Quote rilevate su spessori medi. Variabili in funzione della quota s. * Dimensions measured on average thickness. Variable according to s dimension.

MATERIALE - MATERIAL

Acciaio 1.0303 - Steel 1.0303 _____ / ____ /8S

Acciaio inox 1.4305 - Stainless steel 1.4305 _____ / ____ /X

FINITURA - FINISH

Rivetto in acciaio: zincatura - Rivet in steel: zinc plating

Rivetto in acciaio inox: allo stato naturale - Rivet in stainless steel: natural

FILETTATURA - THREAD

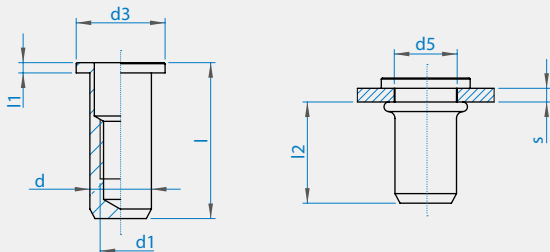
Metrica ISO tolleranza 6H - ISO metrical thread 6H tolerance

ESEMPIO DI DESIGNAZIONE - EXAMPLE OF CODE DESIGNATION

Rivetto tubolare filettato chiuso con testa cilindrica larga, spessore di serraggio 2,0 mm, filettatura M6, in acciaio inox: **TC/TL/CH M6/X**

Threaded tubular blind rivet nut with large round head, grip thickness 2,0 mm, M6 thread, stainless steel: **TC/TL/CH M6/X**

Le dimensioni sono indicative, non vincolanti, espresse in mm. - Non binding dimensions, expressed in mm.



Deform-Nut®

SERIE 9204 • 9204-ZI

S E R I E S

RIVETTI TUBOLARI FILETTATI CHIUSI CON TESTA CILINDRICA

THREADED TUBULAR BLIND RIVET NUT WITH ROUND HEAD

APPLICAZIONE - APPLICATION

Su parti scatolate o tubolari, laminati metallici e non.
On boxed and tubular sections, sheet metal, other materials.

MONTAGGIO - ASSEMBLY

Mediante apposite attrezzature manuali o pneumatiche.
By specific manual or pneumatic tools.

Rif. norma UNI 11968 designazione 04 - Ref. UNI 11968 standard 04 designation

Per l'esatta corrispondenza fra i codici Specialinsert® e i codici riportati nella norma UNI 11968, consultare le schede tecniche scaricabili dal nostro sito www.specialinsert.it

For the accurate correspondence between the Specialinsert® codes and the codes listed in the UNI 11968 standard, please refer to the data sheets that can be downloaded from our website www.specialinsert.it/en



CODICE CODE		Spessore serrabile Grip range	Lunghezza totale Total length	Filettatura metrica Metrical thread	Ø Gambo Shank Ø	Ø Testa Head Ø	Spessore testa Head thickness	Ø Foro Hole Ø	Ingombro posteriore Rear length
		(s)	(l)	(d1) 6H	(d)	(d3)	(l1)	(d5) +0,15 0	(l2) *
9204A/M3/_	9204A/M3/_ZI	0,5 ÷ 2,0	13,0	M3	5	8	0,8	5	9,5
9204B/M3/_	9204B/M3/_ZI	2,0 ÷ 3,5	14,5						
9204A/M4/_	9204A/M4/_ZI	0,5 ÷ 2,0	15,0	M4	6	9	0,8	6	11,0
9204B/M4/_	9204B/M4/_ZI	2,0 ÷ 4,0	17,0						
9204A/M5/_	9204A/M5/_ZI	0,5 ÷ 2,5	18,0	M5	7	10	1,0	7	12,5
9204B/M5/_	9204B/M5/_ZI	2,5 ÷ 4,5	20,0						
9204A/M6/_	9204A/M6/_ZI	0,5 ÷ 3,0	22,5	M6	9	12	1,2	9	16,0
9204B/M6/_	9204B/M6/_ZI	3,0 ÷ 5,5	25,0						
9204A/M8/_	9204A/M8/_ZI	0,5 ÷ 3,5	25,0	M8	11	14	1,3	11	17,5
9204B/M8/_	9204B/M8/_ZI	3,5 ÷ 6,0	27,5						
9204A/M10/_	9204A/M10/_ZI	0,5 ÷ 3,5	30,0	M10	13	16	1,5	13	21,5
9204B/M10/_	9204B/M10/_ZI	3,5 ÷ 6,0	32,5						
9204A/M12/_	9204A/M12/_ZI	0,5 ÷ 3,5	36,5	M12	15**	18	2,0	15	27,5
9204B/M12/_	9204B/M12/_ZI	3,5 ÷ 6,5	39,5						

* Quote rilevate su spessori medi. Variabili in funzione della quota s. * Dimensions measured on average thickness. Variable according to s dimension.

**Per la versione con gambo diametro 16, vedi TC/TL/CH pag 23 **For type with shank diameter 16, see TC/TL/CH at page 23.

SERIE - SERIES 9204 (lisci • plain)

MATERIALE - MATERIAL

Acciaio 1.0718 - Steel 1.0718 _____ / ____ /8

Acciaio 1.0303 (escluse le filettature M3 e M12)
Steel 1.0303 (excluding M3 and M12 threads) _____ / ____ /8S

Acciaio inox 1.4305 - Stainless steel 1.4305 _____ / ____ /X

Acciaio inox 1.4567 (escluse le filettature M3 e M12)
Stainless steel 1.4567 (excluding M3 and M12 threads) _____ / ____ /XS

FINITURA - FINISH

Rivetto in acciaio: zincatura - Rivet in steel: zinc plating

Rivetto in acciaio inox: allo stato naturale - Rivet in stainless steel: natural

FILETTATURA - THREAD

Metrica ISO tolleranza 6H - ISO metrical thread 6H tolerance

ESEMPIO DI DESIGNAZIONE - EXAMPLE OF CODE DESIGNATION

Rivetto tubolare filettato chiuso con testa cilindrica, spessore di serraggio 2,0 mm, filettatura M6, in acciaio inox: **9204A/M6/X**
Threaded tubular blind rivet nut with round head, grip thickness 2,0 mm, M6 thread, stainless steel: **9204A/M6/X**

SERIE - SERIES 9204-ZI (zigrinati • knurled)

MATERIALE - MATERIAL

Acciaio 1.0718
Steel 1.0718 _____ / ____ /8ZI

Acciaio inox 1.4305 (esclusa la filettatura M12)
Stainless steel 1.4305 (excluding M12 thread) _____ / ____ /XZI

FINITURA - FINISH

Rivetto in acciaio: zincatura - Rivet in steel: zinc plating

Rivetto in acciaio inox: allo stato naturale - Rivet in stainless steel: natural

FILETTATURA - THREAD

Metrica ISO tolleranza 6H - ISO metrical thread 6H tolerance

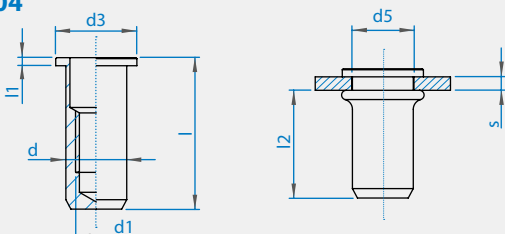
ESEMPIO DI DESIGNAZIONE - EXAMPLE OF CODE DESIGNATION

Rivetto tubolare filettato chiuso con testa cilindrica, zigrinato, spessore di serraggio 2,0 mm, filettatura M6, in acciaio inox: **9204A/M6/XZI**
Threaded tubular blind rivet nut with round head and knurled shank, grip thickness 2,0 mm, M6 thread, stainless steel: **9204A/M6/XZI**

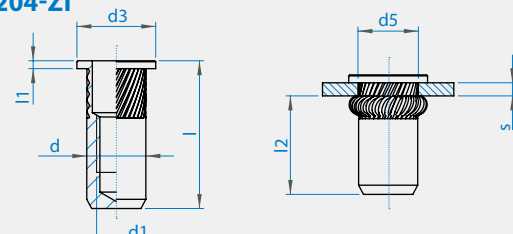
Nelle versioni tipo B, la zigrinatura può essere staccata dal sotto testa.
In type B, the knurling part might be detached from the head.

Le dimensioni sono indicative, non vincolanti, espresse in mm. - Non binding dimensions, expressed in mm.

9204



9204-ZI



Deform-Nut® SERIE 9206 • 9206-ZI

S E R I E S

RIVETTI TUBOLARI FILETTATI CHIUSI CON TESTA A FILO LAMINATO

THREADED TUBULAR BLIND RIVET NUT WITH FLUSH HEAD

APPLICAZIONE - APPLICATION
Su parti scatolate o tubolari, laminati metallici e non. <i>On boxed and tubular sections, sheet metal, other materials.</i>
MONTAGGIO - ASSEMBLY
Mediante apposite attrezzature manuali o pneumatiche. <i>By specific manual or pneumatic tools.</i>

Rif. norma UNI 11968 designazione 06 - Ref. UNI 11968 standard 06 designation
Per l'esatta corrispondenza fra i codici Specialinsert® e i codici riportati nella norma UNI 11968, consultare le schede tecniche scaricabili dal nostro sito www.specialinsert.it
For the accurate correspondence between the Specialinsert® codes and the codes listed in the UNI 11968 standard, please refer to the data sheets that can be downloaded from our website www.specialinsert.it/en



CODICE CODE		Spessore serrabile Grip range	Lunghezza totale Total length	Filettatura metrica Metrical thread	Ø Gambo Shank Ø	Ø Testa Head Ø	Spessore testa Head thickness	Ø Foro Hole Ø	Ingombro posteriore Rear length
		(s)	(l)	(d1) 6H	(d)	(d3)	(l1) ~	(d5) +0,15 0	(l2) *
9206A/M3/_	9206A/M3/_ZI	0,5 ÷ 2,0	12,5	M3	5	5,50	0,35	5	9,5
9206B/M3/_	9206B/M3/_ZI	2,0 ÷ 3,5	14,0						
9206A/M4/_	9206A/M4/_ZI	0,5 ÷ 2,0	14,5	M4	6	6,75	0,50	6	11,0
9206B/M4/_	9206B/M4/_ZI	2,0 ÷ 4,0	16,5						
9206A/M5/_	9206A/M5/_ZI	0,5 ÷ 2,5	17,5	M5	7	8,00	0,60	7	12,5
9206B/M5/_	9206B/M5/_ZI	2,5 ÷ 4,5	19,5						
9206A/M6/_	9206A/M6/_ZI	0,5 ÷ 3,0	21,5	M6	9	10,00	0,60	9	16,0
9206B/M6/_	9206B/M6/_ZI	3,0 ÷ 5,5	24,0						
9206A/M8/_	9206A/M8/_ZI	0,5 ÷ 3,5	24,0	M8	11	12,00	0,60	11	17,5
9206B/M8/_	9206B/M8/_ZI	3,5 ÷ 6,0	26,5						
9206A/M10/_	9206A/M10/_ZI	0,5 ÷ 3,5	29,0	M10	13	14,50	0,85	13	21,5
9206B/M10/_	9206B/M10/_ZI	3,5 ÷ 6,0	31,5						
9206A/M12/_	9206A/M12/_ZI	0,5 ÷ 3,5	34,5	M12	15**	16,50	0,85	15	27,5
9206B/M12/_	9206B/M12/_ZI	3,5 ÷ 6,5	37,5						

* Quote rilevate su spessori medi. Variabili in funzione della quota s. * Dimensions measured on average thickness. Variable according to s dimension.

**Per la versione con gambo diametro 16, vedi TFM/CH M12 pag 26 ** For type with shank diameter 16, see TFM/CH M12 at page 26.

SERIE - SERIES 9206 (lisci • plain)

MATERIALE - MATERIAL

Acciaio 1.0718 - Steel 1.0718 _____ / ____ /8

Acciaio 1.0303 - Steel 1.0303 _____ / ____ /8S

Acciaio inox 1.4305 - Stainless steel 1.4305 _____ / ____ /X

Acciaio inox 1.4567 (escluse le filettature M3 e M12)
Stainless steel 1.4567 (excluding M3 and M12 threads) _____ / ____ /XS

FINITURA - FINISH

Rivetto in acciaio: zincatura - Rivet in steel: zinc plating

Rivetto in acciaio inox: allo stato naturale - Rivet in stainless steel: natural

FILETTATURA - THREAD

Metrica ISO tolleranza 6H - ISO metrical thread 6H tolerance

ESEMPIO DI DESIGNAZIONE - EXAMPLE OF CODE DESIGNATION

Rivetto tubolare filettato chiuso con testa a filo laminato, spessore di serraggio 2,0 mm, filettatura M6, in acciaio inox: **9206A/M6/X**
Threaded tubular blind rivet nut with flush head, grip thickness 2,0 mm, M6 thread, stainless steel: **9206A/M6/X**

SERIE - SERIES 9206-ZI (zigrinati • knurled)

MATERIALE - MATERIAL

Acciaio 1.0718 - Steel 1.0718 _____ / ____ /8ZI

Acciaio inox 1.4305 - Stainless steel 1.4305 _____ / ____ /XZI

FINITURA - FINISH

Rivetto in acciaio: zincatura - Rivet in steel: zinc plating

Rivetto in acciaio inox: allo stato naturale - Rivet in stainless steel: natural

FILETTATURA - THREAD

Metrica ISO tolleranza 6H - ISO metrical thread 6H tolerance

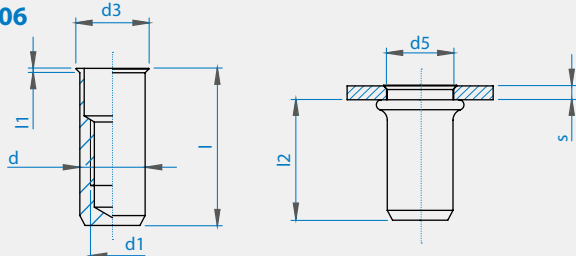
ESEMPIO DI DESIGNAZIONE - EXAMPLE OF CODE DESIGNATION

Rivetto tubolare filettato chiuso con testa a filo laminato, zigrinato, spessore di serraggio 2,0 mm, filettatura M6, in acciaio inox: **9206A/M6/XZI**
Threaded tubular blind rivet nut with flush head and knurled shank, grip thickness 2,0 mm, M6 thread, stainless steel: **9206A/M6/XZI**

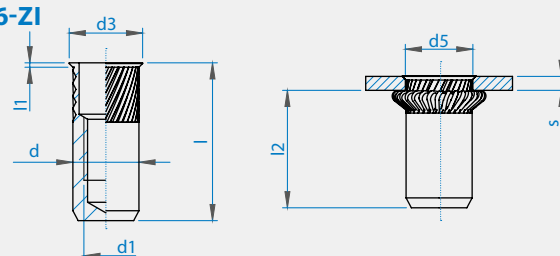
Nelle versioni tipo B, la zigrinatura può essere staccata dal sotto testa.
In type B, the knurling part might be detached from the head.

Le dimensioni sono indicative, non vincolanti, espresse in mm. - Non binding dimensions, expressed in mm.

9206



9206-ZI



Deform-Nut® SERIE 9205-ZI

S E R I E S

RIVETTI TUBOLARI FILETTATI CHIUSI CON TESTA SVASATA
ZIGRINATATURA INCLINATA

THREADED TUBULAR BLIND RIVET NUT WITH
COUNTERSUNK HEAD AND INCLINED KNURLING



APPLICAZIONE - APPLICATION
Su parti scatolate o tubolari, laminati metallici e non. <i>On boxed and tubular sections, sheet metal, other materials.</i>
MONTAGGIO - ASSEMBLY
Mediante apposite attrezzature manuali o pneumatiche. <i>By specific manual or pneumatic tools.</i>

Rif. norma UNI 11968 designazione 05 - Ref. UNI 11968 standard 05 designation
Per l'esatta corrispondenza fra i codici Specialinsert® e i codici riportati nella norma UNI 11968, consultare le schede tecniche scaricabili dal nostro sito www.specialinsert.it
For the accurate correspondence between the Specialinsert® codes and the codes listed in the UNI 11968 standard, please refer to the data sheets that can be downloaded from our website www.specialinsert.it/en

CODICE CODE	Spessore serrabile Grip range	Lunghezza totale Total length	Filettatura metrica Metrical thread	Ø Gambo Shank Ø	Ø Testa Head Ø	Spessore testa Head thickness	Ø Foro Hole Ø	Ingombro posteriore Rear length
	(s)	(l)	(d1) 6H	(d)	(d3)	(l1) ~	(d5) +0,15 0	(l2) *
9205A/M3/_ZI	1,6 ÷ 3,5	13,5	M3	5	8	1,5	5	9,0
9205B/M3/_ZI	3,5 ÷ 5,0	15,0						
9205A/M4/_ZI	1,6 ÷ 3,5	15,5	M4	6	9	1,5	6	10,5
9205B/M4/_ZI	3,5 ÷ 5,5	17,5						
9205A/M5/_ZI	1,6 ÷ 4,0	18,5	M5	7	10	1,5	7	13,0
9205B/M5/_ZI	4,0 ÷ 6,0	20,5						
9205A/M6/_ZI	1,6 ÷ 4,5	23,0	M6	9	12	1,5	9	17,5
9205B/M6/_ZI	4,5 ÷ 7,0	25,5						
9205A/M8/_ZI	1,6 ÷ 5,0	25,5	M8	11	14	1,5	11	19,0
9205B/M8/_ZI	5,0 ÷ 7,5	28,0						
9205A/M10/_ZI	1,6 ÷ 5,0	30,0	M10	13	16	1,5	13	23,0
9205B/M10/_ZI	5,0 ÷ 7,5	32,5						
9205A/M12/_ZI	1,6 ÷ 5,0	36,0	M12	15	18	1,5	15	29,0
9205B/M12/_ZI	5,0 ÷ 8,0	39,0						

* Quote rilevate su spessori medi. Variabili in funzione della quota s. * Dimensions measured on average thickness. Variable according to s dimension.

MATERIALE - MATERIAL

Acciaio 1.0718 - Steel 1.0718 _____ / ____ /8ZI

Acciaio inox 1.4305 - Stainless steel 1.4305 _____ / ____ /XZI

FINITURA - FINISH

Rivetto in acciaio: zincatura - Rivet in steel: zinc plating

Rivetto in acciaio inox: allo stato naturale - Rivet in stainless steel: natural

FILETTATURA - THREAD

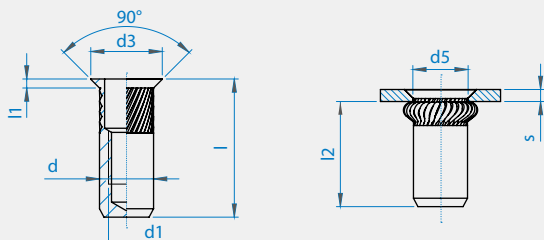
Metrica ISO tolleranza 6H - ISO metrical thread 6H tolerance

ESEMPIO DI DESIGNAZIONE - EXAMPLE OF CODE DESIGNATION

Rivetto tubolare filettato chiuso con testa svasata, zigrinato, spessore di serraggio 2,0 mm, filettatura M6, in acciaio inox: **9205A/M6/XZI**
Threaded tubular blind rivet nut with countersunk head and inclined knurling, grip thickness 2,0 mm, M6 thread, stainless steel: **9205A/M6/XZI**

Nelle versioni tipo B, la zigrinatura può essere staccata dal sotto testa.
In type B, the knurling part might be detached from the head.

Le dimensioni sono indicative, non vincolanti, espresse in mm. - Non binding dimensions, expressed in mm.



Deform-Nut® SERIE 10445

S E R I E S

RIVETTI TUBOLARI FILETTATI CHIUSI CON TESTA A FILO
LAMINATO E GAMBO ESAGONALE

THREADED TUBULAR BLIND RIVET NUT WITH FLUSH HEAD
AND HEXAGONAL SHANK

APPLICAZIONE - APPLICATION

Su parti scatolate o tubolari, laminati metallici e non.
On boxed and tubular sections, sheet metal, other materials.

MONTAGGIO - ASSEMBLY

Mediante apposite attrezzature manuali o pneumatiche.
By specific manual or pneumatic tools.



Rif. norma UNI 11969 designazione 45 - Ref. UNI 11969 standard 45 designation

Per l'esatta corrispondenza fra i codici Specialinsert® e i codici riportati nella norma UNI 11969,
consultare le schede tecniche scaricabili dal nostro sito www.specialinsert.it

For the accurate correspondence between the Specialinsert® codes and the codes listed in the UNI 11969
standard, please refer to the data sheets that can be downloaded from our website www.specialinsert.it/en

CODICE CODE		Spessore serrabile Grip range	Lunghezza totale Total length	Filettatura metrica Metrical thread	Esagono gambo Hexagonal shank	Esagono testa Hex key	Spessore testa Head thickness	Cava esagonale Hexagonal hole	Ingombro posteriore Rear length
Forma 1 Type1	Forma 2 Type2	(s)	(l)	(d1) 6H	(ch)	(d3)	(l1) ~	(d5) +0,15 0	(l2) *
10445A1/ M4/_	10445A2/ M4/_	0,5 ÷ 2,0	14,5	M4	6	6,75	0,50	6	11,0
10445B1/ M4/_	10445B2/ M4/_	2,0 ÷ 4,0	16,5						
10445A1/ M5/_	10445A2/ M5/_	0,5 ÷ 2,5	18,0	M5	7	8,00	0,60	7	12,5
10445B1/ M5/_	10445B2/ M5/_	2,5 ÷ 4,5	20,0						
10445A1/ M6/_	10445A2/ M6/_	0,5 ÷ 3,0	21,5	M6	9	10,00	0,70	9	16,0
10445B1/ M6/_	10445B2/ M6/_	3,0 ÷ 5,5	24,0						
10445A1/ M8/_	-	0,5 ÷ 3,5	25,0	M8	11	12,00	0,70	11	17,5
10445B1/ M8/_	-	3,5 ÷ 6,0	27,5						
10445A1/ M10/_	-	0,5 ÷ 3,5	30,0	M10	13	14,50	0,85	13	21,5
10445B1/ M10/_	-	3,5 ÷ 6,0	32,5						

* Quote rilevate su spessori medi. Variabili in funzione della quota s. * Dimensions measured on average thickness. Variable according to s dimension.

Nelle versioni inox il gambo può essere parzialmente esagonale: forma 2 codice 10445_2/M/_/_ In stainless steel versions, the shank can be partially hexagonal: type 2 code 10445_2/M/_/_

MATERIALE - MATERIAL

Acciaio 1.0303 (esclusa la forma 2) _____ / ____/8
Steel 1.0303 (excluding type 2)

Acciaio inox 1.4567 - Stainless steel 1.4567 _____ / ____/X

FINITURA - FINISH

Rivetto in acciaio: zincatura - Rivet in steel: zinc plating

Rivetto in acciaio inox: allo stato naturale - Rivet in stainless steel: natural

FILETTATURA - THREAD

Metrica ISO tolleranza 6H - ISO metrical thread 6H tolerance

ESEMPIO DI DESIGNAZIONE - EXAMPLE OF CODE DESIGNATION

Rivetto tubolare filettato chiuso con testa a filo laminato e gambo esagonale
in acciaio inox, forma 1, spessore di serraggio 2,0 mm, filettatura M6: **10445A1/ M6/X**
Threaded tubular blind rivet nut with flush head and hexagonal shank, type 1,
grip thickness 2,0 mm, M6 thread, stainless steel: **10445A1/M6/X**

Le dimensioni sono indicative, non vincolanti, espresse in mm. - Non binding dimensions, expressed in mm.

