

Deform-Nut® SERIE TC/A/ZI • TFM/A/ZI

S E R I E S

RIVETTI TUBOLARI FILETTATI AUTOBLOCCANTI
ZIGRINATI INCLINATI

THREADED TUBULAR SELF-LOCKING RIVET NUT
INCLINED KNURLED SHANK

AUTOBLOCCANTE SELF-LOCKING



APPLICAZIONE - APPLICATION

Su parti scatolate o tubolari, laminati metallici e non.
On boxed and tubular sections, sheet metal, other materials.

MONTAGGIO - ASSEMBLY

Mediante apposite attrezzature manuali o pneumatiche.
By specific manual or pneumatic tools.

SERIE - SERIES **TC/A/ZI** (con testa cilindrica • with round head)

Sistema brevettato - Patented

CODICE CODE	Spessore serrabile Grip range	Lunghezza totale Total length	Filettatura metrica Metrical thread	Ø Gambo Shank Ø	Ø Testa Head Ø	Spessore testa Head thickness	Ø Foro Hole Ø	Ingombro posteriore Rear length
	(s)	(l)	(d1) 6H	(d)	(d3)	(l1)	(d5) +0,15 0	(l2) *
TC/A M5/ ZI	0,5 ÷ 3,0	18,5	M5	9	12	1,2	9	15
TC/A/L M5/ ZI	3,0 ÷ 5,5	21,0						
TC/A M6/ ZI	0,5 ÷ 3,0	18,5	M6	9	12	1,2	9	15
TC/A/L M6/ ZI	3,0 ÷ 5,5	21,0						
TC/A M8/ ZI	0,5 ÷ 3,5	20,5	M8	11	14	1,3	11	15
TC/A/L M8/ ZI	3,5 ÷ 6,0	23,0						

SERIE - SERIES **TFM/A/ZI** (con testa a filo laminato • with flush head)

CODICE CODE	Spessore serrabile Grip range	Lunghezza totale Total length	Filettatura metrica Metrical thread	Ø Gambo Shank Ø	Ø Testa Head Ø	Spessore testa Head thickness	Ø Foro Hole Ø	Ingombro posteriore Rear length
	(s)	(l)	(d1) 6H	(d)	(d3)	(l1) ~	(d5) +0,15 0	(l2) *
TFM/A M5/ ZI	0,5 ÷ 3,0	17,5	M5	9	10	0,6	9	14
TFM/A/L M5/ ZI	3,0 ÷ 5,5	20,0						
TFM/A M6/ ZI	0,5 ÷ 3,0	17,5	M6	9	10	0,6	9	14
TFM/A/L M6/ ZI	3,0 ÷ 5,5	20,0						
TFM/A M8/ ZI	0,5 ÷ 3,5	19,5	M8	11	12	0,6	11	14
TFM/A/L M8/ ZI	3,5 ÷ 6,0	22,0						

* Quote rilevate su spessori medi. Variabili in funzione della quota s. * Dimensions measured on average thickness. Variable according to s dimension.

** L'inserto deve avvitarsi sul mandrino per tutta la parte utile del filetto, evitando l'imbocco sulla pastiglia in nylon come evidenziato in figura A.

** The insert must be screwed onto the spindle throughout the useful part of the thread, preventing the entrance on the nylon pad as shown in Picture A.

SERIE - SERIES TC/A/ZI (con testa cilindrica • with round head)

MATERIALE - MATERIAL

Rivetto in acciaio 1.0718 - Rivet in steel 1.0718 _____/___/8ZI

Rivetto in acciaio inox 1.4305 - Rivet in stainless steel 1.4305 _____/___/XZI

Rondella in nylon - Nylon washer

FINITURA - FINISH

Rivetto in acciaio: zincatura - Steel rivet nut: zinc-plating

Rivetto in acciaio inox: allo stato naturale - Stainless steel rivet nut: natural

Rondella: allo stato naturale - Washer: natural

FILETTATURA - THREAD

Metrica ISO tolleranza 6H - ISO metrical thread 6H tolerance

ESEMPIO DI DESIGNAZIONE - EXAMPLE OF CODE DESIGNATION

Rivetto tubolare filettato autobloccante con testa cilindrica, zigrinato, spessore di serraggio 3,0 mm, filettatura M8, in acciaio: **TC/A M8/8ZI**
Threaded tubular self-locking rivet nut with round head and knurled shank, grip thickness 3,0 mm, M8 thread, steel: **TC/A M8/8ZI**

Le dimensioni sono indicative, non vincolanti, espresse in mm. - Non binding dimensions, expressed in mm.

SERIE - SERIES TFM/AZI (con testa a filo laminato • flush head)

MATERIALE - MATERIAL

Rivetto in acciaio 1.0718 - Rivet in steel n. 1.0718 _____/___/8ZI

Rivetto in acciaio inox 1.4305 - Rivet in stainless steel n.1.4305 _____/___/XZI

Rondella in nylon - Nylon washer

FINITURA - FINISH

Rivetto in acciaio: zincatura - Steel rivet nut: zinc-plating

Rivetto in acciaio inox: allo stato naturale - Stainless steel rivet nut: natural

Rondella: allo stato naturale - Washer: natural

FILETTATURA - THREAD

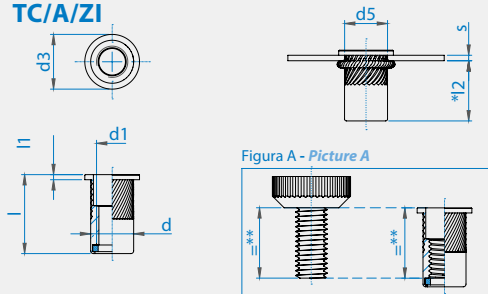
Metrica ISO tolleranza 6H - ISO metrical thread 6H tolerance

ESEMPIO DI DESIGNAZIONE - EXAMPLE OF CODE DESIGNATION

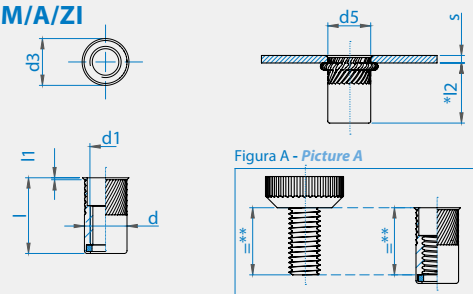
Rivetto tubolare filettato autobloccante con testa a filo laminato, zigrinato, spessore di serraggio 3,0 mm, filettatura M8, in acciaio: **TFM/A M8/8ZI**
Threaded tubular self-locking rivet nut with flush head and knurled shank, grip thickness 3,0 mm, M8 thread, steel: **TFM/A M8/8ZI**

Le dimensioni sono indicative, non vincolanti, espresse in mm.

TC/A/ZI



TFM/A/ZI



Deform-Nut® SERIE TFM/K • TFM/KZ

S E R I E S

**ACCIAIO INOX
AISI 316**
**STAINLESS STEEL
AISI 316**

RIVETTI TUBOLARI FILETTATI CON TESTA A FILO LAMINATO
IN ACCIAIO INOX AISI 316

THREADED TUBULAR RIVET NUT WITH FLUSH HEAD
IN STAINLESS STEEL AISI 316

APPLICAZIONE - APPLICATION

Su parti scatolate o tubolari, laminati metallici e non.
On boxed and tubular sections, sheet metal, other materials.

MONTAGGIO - ASSEMBLY

Mediante apposite attrezzature manuali o pneumatiche.
By specific manual or pneumatic tools.



CODICE CODE		Spessore serrabile Grip range	Lunghezza totale Total length	Filettatura metrica Metrical thread	Ø Gambo Shank Ø	Ø Testa Head Ø	Spessore testa Head thickness	Ø Foro Hole Ø
		(s)	(l)	(d1)	(d)	(d3)	(l1)	(d5) +0,15 0
TFM M4/K	TFM M4/KZ	0,5 ÷ 2,0	11,0	M4	6,0	6,5	0,5	6,0
TFM M5/K	TFM M5/KZ	0,5 ÷ 3,0	12,0	M5	7,0	7,5	0,5	7,0
TFM M6/K	TFM M6/KZ	0,5 ÷ 3,0	14,5	M6	9,0	9,5	0,5	9,0
TFM M8/K	TFM M8/KZ	0,5 ÷ 3,0	16,0	M8	11,0	11,5	0,5	11,0
TFM M10/K	TFM M10/KZ	0,8 ÷ 3,5	21,0	M10	13,0	13,5	0,7	13,0

SERIE - SERIES TFM/K (lisci • plain)

MATERIALE - MATERIAL

Acciaio inox AISI 316 - Stainless steel AISI 316

FINITURA - FINISH

Allo stato naturale - Natural

FILETTATURA - THREAD

Metrica ISO tolleranza 6H - ISO metrical thread 6H tolerance

ESEMPIO DI DESIGNAZIONE - EXAMPLE OF CODE DESIGNATION

Rivetto tubolare filettato con testa a filo laminato, spessore di serraggio 2,0 mm, filettatura M6, in acciaio AISI 316: **TFM M6/K**
Threaded tubular rivet nut with low profile head, grip thickness 2,0 mm, M6 thread, stainless steel AISI 316: **TFM M6/K**

SERIE - SERIES E TFM/KZ (zigrinati • knurled)

MATERIALE - MATERIAL

Acciaio inox AISI 316 - Stainless steel AISI 316

FINITURA - FINISH

Allo stato naturale - Natural

FILETTATURA - THREAD

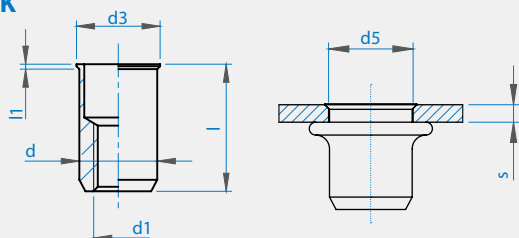
Metrica ISO tolleranza 6H - ISO metrical thread 6H tolerance

ESEMPIO DI DESIGNAZIONE - EXAMPLE OF CODE DESIGNATION

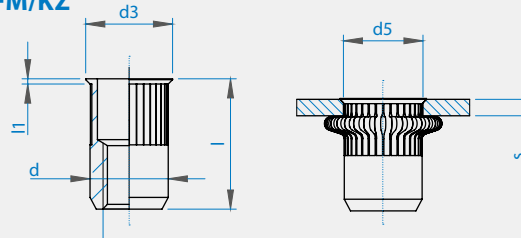
Rivetto tubolare filettato con testa a filo laminato, zigrinato, spessore di serraggio 2,0 mm, filettatura M6, in acciaio inox AISI 316: **TFM M6/KZ**
Threaded tubular rivet nut with flush head and knurled shank, grip thickness 2,0 mm, M6 thread, stainless steel AISI 316: **TFM M6/KZ**

Le dimensioni sono indicative, non vincolanti, espresse in mm. - Non binding dimensions, expressed in mm.

TFM/K



TFM/KZ



Deform-Nut® SERIE **ETFM/K**

S E R I E S

**ACCIAIO INOX
AISI 316**
**STAINLESS STEEL
AISI 316**



RIVETTI TUBOLARI FILETTATI CON TESTA A FILO LAMINATO
E GAMBO SEMIESAGONALE IN ACCIAIO INOX AISI 316

THREADED TUBULAR RIVET NUT WITH FLUSH HEAD
AND SEMI-HEXAGONAL SHANK IN STAINLESS STEEL AISI 316

APPLICAZIONE - APPLICATION

Su parti scatolate o tubolari, laminati metallici e non.
On boxed and tubular sections, sheet metal, other materials.

MONTAGGIO - ASSEMBLY

Mediante apposite attrezzature manuali o pneumatiche.
By specific manual or pneumatic tools.

CODICE CODE	Spessore serrabile Grip range	Lunghezza totale Total length	Filettatura metrica Metrical thread	Esagono gambo Hexagonal shank	Esagono testa Hex key	Spessore testa Head thickness	Cava esagonale Hexagonal hole
	(s)	(l)	(d1) 6H	(ch)	(d3)	(l1)	(d5) +0,15 0
E TFM M4/K	0,5 ÷ 2,0	11,0	M4	6,0	6,5	0,5	6,0
E TFM M5/K	0,5 ÷ 3,0	12,0	M5	7,0	7,5	0,5	7,0
E TFM M6/K	0,5 ÷ 3,0	14,5	M6	9,0	9,5	0,5	9,0
E TFM M8/K	0,5 ÷ 3,0	16,0	M8	11,0	11,5	0,5	11,0

MATERIALE - MATERIAL

Acciaio inox AISI 316 - Stainless steel AISI 316

FINITURA - FINISH

Allo stato naturale - Natural

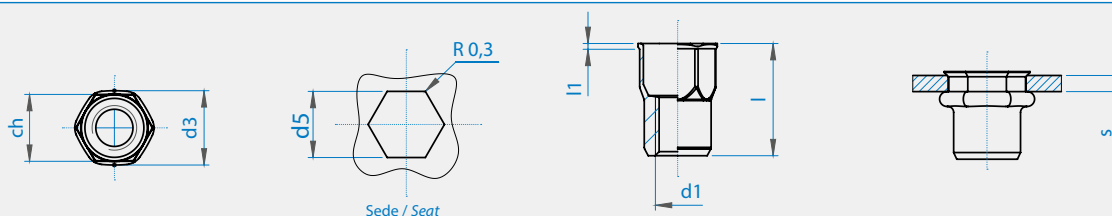
FILETTATURA - THREAD

Metrica ISO tolleranza 6H - ISO metrical thread 6H tolerance

ESEMPIO DI DESIGNAZIONE - EXAMPLE OF CODE DESIGNATION

Rivetto tubolare filettato con testa a filo laminato e gambo semiesagonale, spessore di serraggio 2,0 mm, filettatura M6, in acciaio inox AISI 316: **E TFM M6/K**
Threaded tubular rivet nut with flush head and semi-hexagonal shank, grip thickness 2,0mm, M6 thread, stainless steel AISI 316: **E TFM M6/K**

Le dimensioni sono indicative, non vincolanti, espresse in mm. - Non binding dimensions, expressed in mm.



Deform-Nut®

SERIE E TFM/C

S E R I E S

SERIE CORTA

SHORT SERIES

RIVETTI TUBOLARI FILETTATI CON TESTA A FILO LAMINATO
GAMBO ESAGONALE CORTI

THREADED TUBULAR RIVET NUT WITH FLUSH HEAD
AND HEXAGONAL SHORT SHANK

APPLICAZIONE - APPLICATION

Su parti scatolate o tubolari, laminati metallici e non.
On boxed and tubular sections, sheet metal, other materials.

MONTAGGIO - ASSEMBLY

Mediante apposite attrezzature manuali o pneumatiche.
By specific manual or pneumatic tools.



CODICE CODE		Spessore serrabile Grip range	Lunghezza totale Total length	Filettatura metrica Metrical thread	Esagono gambo Hexagonal shank	Esagono testa Hex key	Spessore testa Head thickness	Cava esagonale Hexagonal hole	Ingombro posteriore Rear length
		(s)	(l)	(d1) 6H	(ch)	(d3)	(l1) ~	(d5) +0,15 0	(l2) *
E TFM/C M5	-	0,5 ÷ 2,0	10,0	M5	7	8	0,6	7	5,5
E TFM/C M6	E TFM/C M6/X	0,5 ÷ 2,0	12,0	M6	9	10	0,6	9	7,5
E TFM/CC M6	-	0,5 ÷ 1,5	9,5	M6	9	10	0,5	9	6,3
E TFM/C M8	E TFM/C M8/X	0,5 ÷ 2,0	13,0	M8	11	12	0,7	11	8,0

* Quote rilevate su spessori medi. Variabili in funzione della quota s. * Dimensions measured on average thickness. Variable according to s dimension.

MATERIALE - MATERIAL

Acciaio 1.0303 - Steel 1.0303

Acciaio inox 1.4567 - Stainless steel 1.4567

_____ /X

FINITURA - FINISH

Rivetto in acciaio: zincatura - Rivet in steel: zinc plating

Rivetto in acciaio inox: allo stato naturale - Rivet in stainless steel: natural

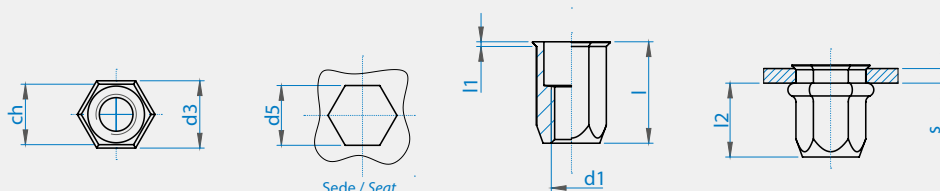
FILETTATURA - THREAD

Metrica ISO tolleranza 6H - ISO metrical thread 6H tolerance

ESEMPIO DI DESIGNAZIONE - EXAMPLE OF CODE DESIGNATION

Rivetto tubolare filettato con testa a filo laminato e gambo esagonale, spessore di serraggio 1,5 mm, filettatura M6, in acciaio: **E TFM/C M6**
Threaded tubular rivet nut with flush head and hexagonal shank, grip thickness 1,5 mm, M6 thread, steel: **E TFM/C M6**

Le dimensioni sono indicative, non vincolanti, espresse in mm. - Non binding dimensions, expressed in mm.



Deform-Nut® SERIE 9203 • 9203-Z

S E R I E S

RIVETTI TUBOLARI FILETTATI CON TESTA A FILO LAMINATO

THREADED TUBULAR RIVET NUT WITH FLUSH HEAD

APPLICAZIONE - APPLICATION

Su parti scatolate o tubolari, laminati metallici e non.
On boxed and tubular sections, sheet metal, other materials.

MONTAGGIO - ASSEMBLY

Mediante apposite attrezzature manuali o pneumatiche.
By specific manual or pneumatic tools.



Rif. norma UNI 11968 designazione 03 - Ref. UNI 11968 standard 03 designation
Per l'esatta corrispondenza fra i codici Specialinsert® e i codici riportati nella norma UNI 11968, consultare le schede tecniche scaricabili dal nostro sito www.specialinsert.it
For the accurate correspondence between the Specialinsert® codes and the codes listed in the UNI 11968 standard, please refer to the data sheets that can be downloaded from our website www.specialinsert.it/en

CODICE CODE		Spessore serrabile Grip range	Lunghezza totale Total length	Filettatura metrica Metrical thread	Ø Gambo Shank Ø	Ø Testa Head Ø	Spessore testa Head thickness	Ø Foro Hole Ø	Ingombro posteriore Rear length
		(s)	(l)	(d1) 6H	(d)	(d3)	(l1) ~	(d5) +0,15 0	(l2) *
9203A/M3/_	9203A/M3/_Z_	0,5 ÷ 2,0	9,0	M3	5	5,50	0,35	5	6,0
9203B/M3/_	9203B/M3/_Z_	2,0 ÷ 3,5	10,5						
9203A/M4/_	9203A/M4/_Z_	0,5 ÷ 2,0	10,0	M4	6	6,75	0,50	6	6,5
9203B/M4/_	9203B/M4/_Z_	2,0 ÷ 4,0	12,0						
9203A/M5/_	9203A/M5/_Z_	0,5 ÷ 2,5	12,0	M5	7	8,00	0,60	7	7,0
9203B/M5/_	9203B/M5/_Z_	2,5 ÷ 4,5	14,0						
9203A/M6/_	9203A/M6/_Z_	0,5 ÷ 3,0	15,0	M6	9	10,00	0,60	9	9,5
9203B/M6/_	9203B/M6/_Z_	3,0 ÷ 5,5	17,5						
9203A/M8/_	9203A/M8/_Z_	0,5 ÷ 3,5	16,0	M8	11	12,00	0,60	11	9,5
9203B/M8/_	9203B/M8/_Z_	3,5 ÷ 6,0	18,5						
9203A/M10/_	9203A/M10/_Z_	0,5 ÷ 3,5	20,0	M10	13	14,50	0,85	13	12,5
9203B/M10/_	9203B/M10/_Z_	3,5 ÷ 6,0	22,5						
9203A/M12/_	9203A/M12/_Z_	0,5 ÷ 3,5	23,0	M12	15**	16,50	0,85	15	16,0
9203B/M12/_	9203B/M12/_Z_	3,5 ÷ 6,5	26,0						

* Quote rilevate su spessori medi. Variabili in funzione della quota s. * Dimensions measured on average thickness. Variable according to s dimension.

**Per la versione con gambo diametro 16, vedi TFM M12 pag 26 **For type with shank diameter 16, see TFM M12 at page 26

SERIE - SERIES 9203 (lisci • plain)

MATERIALE - MATERIAL

Acciaio 1.0718 - Steel 1.0718 _____ / ____ /8

Acciaio 1.0303 (esclusa la filettatura M12)
Steel 1.0303 (excluding M12 thread) _____ / ____ /8S

Acciaio inox 1.4305 - Stainless steel 1.4305 _____ / ____ /X

Acciaio inox 1.4567 (escluse le filettature M3 e M12)
Stainless steel 1.4567 (excluding M3 and M12 threads) _____ / ____ /XS

FINITURA - FINISH

Rivetto in acciaio: zincatura - Rivet in steel: zinc plating

Rivetto in acciaio inox: allo stato naturale - Rivet in stainless steel: natural

FILETTATURA - THREAD

Metrica ISO tolleranza 6H - ISO metrical thread 6H tolerance

ESEMPIO DI DESIGNAZIONE - EXAMPLE OF CODE DESIGNATION

Rivetto tubolare filettato con testa a filo laminato, spessore di serraggio 2,0 mm, filettatura M6, in acciaio inox: 9203A/M6/X
Threaded tubular rivet nut with flush head, grip thickness 2,0 mm, M6 thread, stainless steel: 9203A/M6/X

SERIE - SERIES 9203-Z (zigrinati • knurled)

MATERIALE - MATERIAL

Acciaio 1.0718 - Steel 1.0718 _____ / ____ /8Z1

Acciaio 1.0303 (escluse le filettature M3, M10 e M12)
Steel 1.0303 (excluding M3, M10 and M12 threads) _____ / ____ /8ZS

Acciaio inox 1.4305 - Stainless steel 1.4305 _____ / ____ /XZ1

FINITURA - FINISH

Rivetto in acciaio: zincatura - Rivet in steel: zinc plating

Rivetto in acciaio inox: allo stato naturale - Rivet in stainless steel: natural

FILETTATURA - THREAD

Metrica ISO tolleranza 6H - ISO metrical thread 6H tolerance

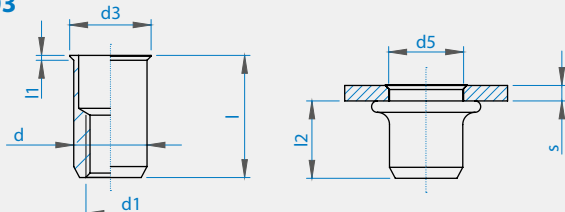
ESEMPIO DI DESIGNAZIONE - EXAMPLE OF CODE DESIGNATION

Rivetto tubolare filettato con testa a filo laminato, zigrinato, spessore di serraggio 2,0 mm, filettatura M6, in acciaio inox: 9203A/M6/XZ1
Threaded tubular rivet nut with flush head and knurled shank, grip thickness 2,0 mm, M6 thread, stainless steel: 9203A/M6/XZ1

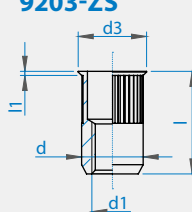
Nelle versioni tipo B, la zigrinatura può essere staccata dal sotto testa.
In type B, knurling part might be detached from the head.

Le dimensioni sono indicative, non vincolanti, espresse in mm. - Non binding dimensions, expressed in mm.

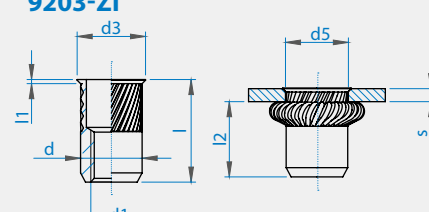
9203



9203-ZS



9203-ZI



Deform-Nut®

SERIE TFM M12 • TFM/CH M12

S E R I E S

RIVETTI TUBOLARI FILETTATI CON TESTA A FILO LAMINATO

THREADED TUBULAR RIVET NUT WITH FLUSH HEAD

APPLICAZIONE - APPLICATION

Su parti scatolate o tubolari, laminati metallici e non.
On boxed and tubular sections, sheet metal, other materials.

MONTAGGIO - ASSEMBLY

Mediante apposite attrezzature manuali o pneumatiche.
By specific manual or pneumatic tools.



SERIE - SERIES TFM M12 (aperto • open)

CODICE CODE	Spessore serrabile Grip range	Lunghezza totale Total length	Filettatura metrica Metrical thread	Ø Gambo Shank Ø	Ø Testa Head Ø	Spessore testa Head thickness	Ø Foro Hole Ø	Ingombro posteriore Rear length
	(s)	(l)	(d1) 6H	(d)	(d3)	(l1) ~	(d5) + 0,15 0	(l2) *
TFM M12/8S	0,5 ÷ 3,5	25,0	M12	16	17,6	0,9	16	17,0
TFM/L M12/8S	3,5 ÷ 6,5	28,0						

SERIE - SERIES TFM/CH M12 (chiuso • closed)

CODICE CODE	Spessore serrabile Grip range	Lunghezza totale Total length	Filettatura metrica Metrical thread	Ø Gambo Shank Ø	Ø Testa Head Ø	Spessore testa Head thickness	Ø Foro Hole Ø	Ingombro posteriore Rear length
	(s)	(l)	(d1) 6H	(d)	(d3)	(l1) ~	(d5) + 0,15 0	(l2) *
TFM/CH M12/8S	0,5 ÷ 3,5	36,5	M12	16	17,6	0,9	16	28,5
TFM/L/CH M12/8S	3,5 ÷ 6,5	39,5						

* Quote rilevate su spessori medi. Variabili in funzione della quota s. * Dimensions measured on average thickness. Variable according to s dimension.

SERIE - SERIES TFM M12 (aperto • open)

MATERIALE - MATERIAL

Acciaio 1.0303 - Steel 1.0303

FINITURA - FINISH

Zincatura - Zinc plating

FILETTATURA - THREAD

Metrica ISO tolleranza 6H - ISO metrical thread 6H tolerance

ESEMPIO DI DESIGNAZIONE - EXAMPLE OF CODE DESIGNATION

Rivetto tubolare filettato con testa a filo laminato, spessore di serraggio 2,0 mm, filettatura M12, in acciaio: **TFM M12/ 8S**
Threaded tubular rivet nut with flush head, grip thickness 2,0 mm, M12 thread, steel: **TFM M12/ 8S**

SERIE - SERIES TFM /CH M12 (chiuso • close)

MATERIALE - MATERIAL

Acciaio 1.0303 - Steel 1.0303

FINITURA - FINISH

Zincatura - Zinc plating

FILETTATURA - THREAD

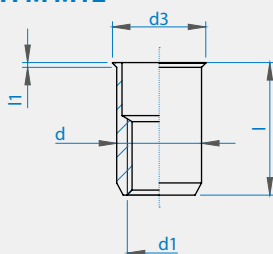
Metrica ISO tolleranza 6H - ISO metrical thread 6H tolerance

ESEMPIO DI DESIGNAZIONE - EXAMPLE OF CODE DESIGNATION

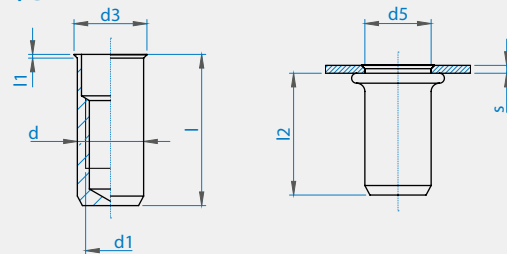
Rivetto tubolare filettato con testa a filo laminato, spessore di serraggio 2,0 mm, filettatura M12, in acciaio: **TFM/CH M12/ 8S**
Threaded tubular blind rivet nut with flush head, grip thickness 2,0 mm, M12 thread, steel: **TFM/CH M12/ 8S**

Le dimensioni sono indicative, non vincolanti, espresse in mm. - Non binding dimensions, expressed in mm.

TFM M12



TFM/CH M12



Per maggiori informazioni riguardanti le disponibilità contattare l'ufficio commerciale Specialinsert®. For more information regarding product availability contact the Specialinsert® sales office.

Deform-Nut® SERIE 9202-ZI

S E R I E S

RIVETTI TUBOLARI FILETTATI CON TESTA SVASATA
ZIGRINATURA INCLINATA

THREADED TUBULAR RIVET NUT WITH COUNTERSUNK HEAD
AND INCLINED KNURLING

APPLICAZIONE - APPLICATION

Su parti scatolate o tubolari, laminati metallici e non.
On boxed and tubular sections, sheet metal, other materials.

MONTAGGIO - ASSEMBLY

Mediante apposite attrezzature manuali o pneumatiche.
By specific manual or pneumatic tools.



Rif. norma UNI 11968 designazione 02 - Ref. UNI 11968 standard 02 designation

Per l'esatta corrispondenza fra i codici Specialinsert® e i codici riportati nella norma UNI 11968,
consultare le schede tecniche scaricabili dal nostro sito www.specialinsert.it

For the accurate correspondence between the Specialinsert® codes and the codes listed in the UNI 11968
standard, please refer to the data sheets that can be downloaded from our website www.specialinsert.it/en

CODICE CODE	Spessore serrabile Grip range	Lunghezza totale Total length	Filettatura metrica Metrical thread	Ø Gambo Shank Ø	Ø Testa Head Ø	Spessore testa Head thickness	Ø Foro Hole Ø	Ingombro posteriore Rear length
	(s)	(l)	(d1) 6H	(d)	(d3)	(l1)	(d5) +0,15 0	(l2) *
9202A/M3/_Z_	1,6 ÷ 3,5	10,0	M3	5	8	1,5	5	5,5
9202B/M3/_Z_	3,5 ÷ 5,0	11,5						
9202A/M4/_Z_	1,6 ÷ 3,5	11,0	M4	6	9	1,5	6	6,0
9202B/M4/_Z_	3,5 ÷ 5,5	13,0						
9202A/M5/_Z_	1,6 ÷ 4,0	13,0	M5	7	10	1,5	7	7,5
9202B/M5/_Z_	4,0 ÷ 6,0	15,0						
9202A/M6/_Z_	1,6 ÷ 4,5	16,5	M6	9	12	1,5	9	11,0
9202B/M6/_Z_	4,5 ÷ 7,0	19,0						
9202A/M8/_Z_	1,6 ÷ 5,0	17,5	M8	11	14	1,5	11	11,0
9202B/M8/_Z_	5,0 ÷ 7,5	20,0						
9202A/M10/_Z_	1,6 ÷ 5,0	21,0	M10	13	16	1,5	13	14,0
9202B/M10/_Z_	5,0 ÷ 7,5	23,5						
9202A/M12/_Z_	1,6 ÷ 5,0	24,5	M12	15	18	1,5	15	17,5
9202B/M12/_Z_	5,0 ÷ 8,0	27,5						

* Quote rilevate su spessori medi. Variabili in funzione della quota s. * Dimensions measured on average thickness. Variable according to s dimension.

MATERIALE - MATERIAL

Acciaio 1.0718 - Steel 1.0718 _____ / ____ /8ZI

Acciaio inox 1.4305 - Stainless steel 1.4305 _____ / ____ /XZI

FINITURA - FINISH

Rivetto in acciaio: zincatura - Rivet in steel: zinc plating

Rivetto in acciaio inox: allo stato naturale - Rivet in stainless steel: natural

FILETTATURA - THREAD

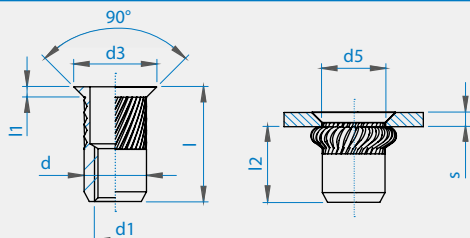
Metrica ISO tolleranza 6H - ISO metrical thread 6H tolerance

ESEMPIO DI DESIGNAZIONE - EXAMPLE OF CODE DESIGNATION

Rivetto tubolare filettato con testa svasata zigrinato, spessore di serraggio 2,0 mm,
filettatura M6, in acciaio inox: **9202A/M6/XZI**
Threaded tubular rivet nut with countersunk head and inclined knurling, grip thickness 2,0 mm,
stainless steel: **9202A/M6/XZI**

Nelle versioni tipo B, la zigrinatura può essere staccata dal sotto testa.
In type B, the knurling part might be detached from the head.

Le dimensioni sono indicative, non vincolanti, espresse in mm. - Non binding dimensions, expressed in mm.



Deform-Nut®

SERIE TFP

S E R I E S

RIVETTI TUBOLARI FILETTATI CON TESTA
A FILO LAMINATO ("d" in pollici)

THREADED TUBULAR RIVET NUT WITH FLUSH HEAD
(SHANK DIAMETER IN INCHES)

APPLICAZIONE - APPLICATION

Su parti scatolate o tubolari, laminati metallici e non.
On boxed and tubular sections, sheet metal, other materials.

MONTAGGIO - ASSEMBLY

Mediante apposite attrezzature manuali o pneumatiche.
By specific manual or pneumatic tools.



CODICE CODE	Spessore serrabile Grip range	Lunghezza totale Total length	Filettatura metrica Metrical thread	Ø Gambo Shank Ø	Ø Testa Head Ø	Spessore testa Head thickness	Ø Foro Hole Ø	Ingombro posteriore Rear length
	(s)	(l)	(d1) 6H	(d) pollici inches	(d3)	(l1) ~	(d5) + 0,15 0	(l2) *
TFP M5/8	0,5 ÷ 2,5	11,6	M5	7,1 (9/32")	7,7	0,5	7,1	7,0
TFP/L M5/8	2,5 ÷ 4,5	13,6						
TFP M6/8	0,5 ÷ 3,0	15,5	M6	9,5 (3/8")	10,2	0,6	9,5	9,5
TFP/L M6/8	3,0 ÷ 5,5	17,5						
TFP M8/8	0,5 ÷ 3,5	15,5	M8	12,7 (1/2")	13,5	0,7	12,7	9,5
TFP/L M8/8	3,5 ÷ 6,0	18,0						
TFP M10/8	0,5 ÷ 3,5	18,0	M10	14,2 (9/16")	15,2	0,8	14,2	12,5
TFP/L M10/8	3,5 ÷ 6,0	20,5						

* Quote rilevate su spessori medi. Variabili in funzione della quota s. * Dimensions measured on average thickness. Variable according to s dimension.

MATERIALE - MATERIAL

Acciaio 1.0718 - Steel 1.0718

FINITURA - FINITURA

Zincatura - Zinc plating

FILETTATURA - THREAD

Metrica ISO tolleranza 6H - ISO metrical thread 6H tolerance

ESEMPIO DI DESIGNAZIONE - EXAMPLE OF CODE DESIGNATION

Rivetto tubolare filettato con testa a filo laminato, spessore di serraggio 2,0 mm,
filettatura M6, in acciaio: **TFP M6/8**
Threaded tubular rivet nut with flush head (shank diameter in inches), M6 thread, steel: **TFP M6/8**

Le dimensioni sono indicative, non vincolanti, espresse in mm. - Non binding dimensions, expressed in mm.

