

B-LOK® SERIE 812 - 815 SERIES

Inserti filettati ad espansione - boccole
Self-locking expansion inserts - bushes

APPLICAZIONE - APPLICATION

Su materiali termoplastici
On thermoplastic materials

INSERIMENTO - ASSEMBLY

A pressione con ancoraggio ad espansione
Press-fit with expansion anchor



CODICE CODE	d1 filettatura metrica metric thread	d2 diametro esterno external diameter	L lunghezza totale total length	n° numero alette number of vanes	d3 diametro foro hole diameter	S1 spessore minimo parete minimum wall thickness
812 0020.80	M 2	3,45	4,0	2	3,2 ÷ 3,3	1,6
813 0025.80	M 2,5	4,30	4,8	3	4,0 ÷ 4,1	2,0
813 0030.80	M 3	4,30	4,8	3	4,0 ÷ 4,1	2,0
813 0035.80	M 3,5	5,10	6,4	3	4,8 ÷ 4,9	2,4
814 0040.80	M 4	5,90	8,0	4	5,6 ÷ 5,7	2,8
815 0050.80	M 5	6,70	9,5	5	6,4 ÷ 6,5	3,2
815 0060.80	M 6	8,30	12,7	5	8,0 ÷ 8,1	4,0
815 0080.80	M 8	9,90	12,7	5	9,5 ÷ 9,6	4,8

Le dimensioni sono indicative, non vincolanti, espresse in mm - Dimensions are indicative and not binding, expressed in mm

Materiale: ottone - **Material:** brass

Trattamento superficiale: allo stato naturale - **Finishing:** natural

Tolleranze - Tolerances: ISO 2768-m

Filettatura d1 - d1 threading: ISO 6H

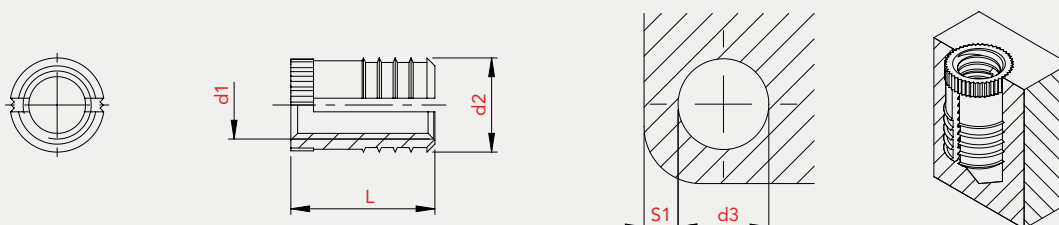
Esempio di designazione: B-LOK® inserto filettato in ottone ad alette, filettatura M5: 815 0050.80

Example of code designation: B-LOK® brass threaded insert with vanes, M5 thread: 815 0050.80

N.B.: Impiegare viti con lunghezze idonee, in modo da utilizzare in fase di accoppiamento tutto il tratto filettato della boccola.

N.B.: Use screws of suitable length in order to make use of the whole thread of the bush during assembly.

Il diametro di foratura varia in funzione del materiale ricevente: per ottenere un corretto impiego del prodotto è consigliabile effettuare prove di montaggio.
Drilling diameter varies depending on the receiving material. For a correct usage of the product it is advisable to carry out some preliminary assembling tests to determine the correct hole diameter.



B-LOK® SERIE 821 - 823 SERIES

Inserti filettati ad espansione - boccole
Self-locking expansion inserts - bushes

APPLICAZIONE - APPLICATION

Su materiali termoplastici e materiali fibrosi
On thermoplastic materials and fibrous materials

INSERIMENTO - ASSEMBLY

A pressione con ancoraggio ad espansione
Press-fit with expansion anchor



CODICE CODE	d1 filettatura metrica metric thread	d2 diametro esterno external diameter	L lunghezza totale total length	n° numero alette number of vanes	d3 diametro foro hole diameter
821 0030.80	M 3	5,35	4,8	1	4,5 ÷ 4,7
822 0040.80	M 4	6,65	9,5	2	5,8 ÷ 6,0
822 0050.80	M 5	7,35	9,5	2	6,5 ÷ 6,7
822 0060.80	M 6	9,05	9,5	2	8,2 ÷ 8,4
823 0080.80	M 8	12,45	14,3	3	11,8 ÷ 12,0

Le dimensioni sono indicative, non vincolanti, espresse in mm - Dimensions are indicative and not binding, expressed in mm

Materiale: ottone - **Material:** brass

Trattamento superficiale: allo stato naturale - **Finishing:** natural

Tolleranze - Tolerances: ISO 2768-m

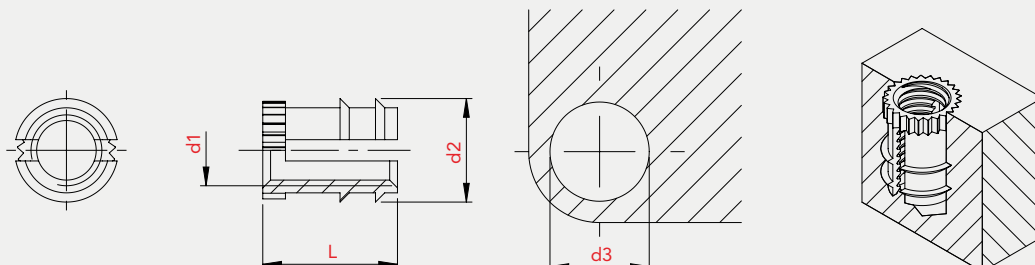
Filettatura d1 - d1 threading: ISO 6H

Esempio di designazione: B-LOK® inserto filettato in ottone ad alette, filettatura M5: 822 0050.80

Example of code designation: B-LOK® brass threaded insert with vanes, M5 thread: 822 0050.80

N.B.: Impiegare viti con lunghezze idonee, in modo da utilizzare in fase di accoppiamento tutto il tratto filettato della boccola.
N.B.: Use screws of suitable length in order to make use of the whole thread of the bush during assembly.

Il diametro di foratura varia in funzione del materiale ricevente: per ottenere un corretto impiego del prodotto è consigliabile effettuare prove di montaggio.
Drilling diameter varies depending on the receiving material. For a correct usage of the product it is advisable to carry out some preliminary assembling tests to determine the correct hole diameter.



B-LOK® SERIE 841 - 842 SERIES

Inserti filettati ad espansione - boccole
Self-locking expansion inserts - bushes

APPLICAZIONE - APPLICATION

Su materiali termoindurenti
On thermosetting materials

INSERIMENTO - ASSEMBLY

A pressione con ancoraggio ad espansione
Press-fit with expansion anchor



841 CODICE CODE	d1 filettatura metrica metric thread	d2 diametro esterno external diameter	L lunghezza totale total length	d3 diametro foro hole diameter	S1 spessore minimo parete minimum wall thickness
841 0020.80	M 2	3,45	4,0	3,2 ÷ 3,3	2,4
841 0025.80	M 2,5	4,20	4,8	4,0 ÷ 4,1	3,2
841 0030.80	M 3	4,20	4,8	4,0 ÷ 4,1	3,2
841 0035.80	M 3,5	5,00	6,4	4,7 ÷ 4,8	3,6
841 0040.80	M 4	5,85	8,0	5,5 ÷ 5,6	4,0
841 0050.80	M 5	6,60	9,5	6,3 ÷ 6,4	4,8
841 0060.80	M 6	8,40	12,7	7,9 ÷ 8,0	6,0
841 0080.80	M 8	9,90	12,7	9,5 ÷ 9,6	7,0

842 CODICE CODE	d1 filettatura metrica metric thread	d2 diametro esterno external diameter	L lunghezza totale total length	d4 diametro testa head diameter	L2 spessore testa head thickness	d3 diametro foro hole diameter	S1 spessore minimo parete minimum wall thickness
842 0020.80	M 2	3,45	4,0	4,8	0,6	3,2 ÷ 3,3	2,4
842 0025.80	M 2,5	4,20	4,8	5,6	0,6	4,0 ÷ 4,1	3,2
842 0030.80	M 3	4,20	4,8	5,6	0,6	4,0 ÷ 4,1	3,2
842 0035.80	M 3,5	5,00	6,4	6,4	0,8	4,7 ÷ 4,8	3,6
842 0040.80	M 4	5,85	8,0	7,2	0,8	5,5 ÷ 5,6	4,0
842 0050.80	M 5	6,60	9,5	8,0	1,0	6,3 ÷ 6,4	4,8
842 0060.80	M 6	8,40	12,7	9,5	1,3	7,9 ÷ 8,0	6,0
842 0080.80	M 8	9,90	12,7	11,0	1,3	9,5 ÷ 9,6	7,0

Le dimensioni sono indicative, non vincolanti, espresse in mm - Dimensions are indicative and not binding, expressed in mm

Materiale: ottone - *Material:* brass

Trattamento superficiale: allo stato naturale - *Finishing:* natural

Tolleranze - Tolerances: ISO 2768-m

Filettatura d1 - d1 threading: ISO 6H

Esempio di designazione:

B-LOK® inserto filettato in ottone zigrinato con battuta, filettatura M5: 842 0050.80

Example of code designation:

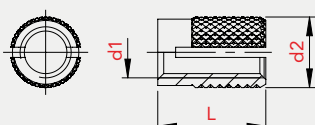
B-LOK® knurled brass threaded insert with head, M5 thread: 842 0050.80

N.B.: Impiegare viti con lunghezze idonee, in modo da utilizzare in fase di accoppiamento tutto il tratto filettato della boccola.

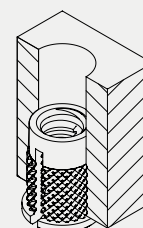
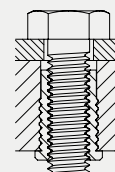
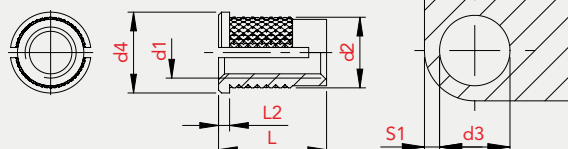
N.B.: Use screws of suitable length in order to make use of the whole thread of the bush during assembly.

Il diametro di foratura varia in funzione del materiale ricevente: per ottenere un corretto impiego del prodotto è consigliabile effettuare prove di montaggio. Drilling diameter varies depending on the receiving material. For a correct usage of the product it is advisable to carry out some preliminary assembling tests to determine the correct hole diameter.

841



842



INSERT-PLAST TIPO STANDARD TYPE

Inserti filettati ad espansione - boccole
Self-locking expansion inserts - bushes

APPLICAZIONE - APPLICATION

Su materiali termoplastici
On thermoplastic materials

INSERIMENTO - ASSEMBLY

A pressione con ancoraggio ad espansione
Press-fit with expansion anchor



CODICE CODE	d1 filettatura metrica metric thread	d2 diametro corona crown diameter	L lunghezza totale total length	n° numero corone number of crowns	d3 diametro foro hole diameter
M. 2 C.03,5 [§]	M 2	4,0	3,5	1	3,2
M. 2,5 C.04 [§]	M 2,5	4,5	4,0	1	3,5
M. 3 C.04	M 3	5,6	4,0	1	4,7
M. 3 C.05			5,0	1	
M. 3 E.08			8,0	2	
M. 3 D.09,5			9,5	2	
M. 3,5 C.05	M 3,5	6,0	5,0	1	5,1
M. 3,5 E.08			8,0	2	
M. 3,5 D.09,5			9,5	2	
M. 4 C.05	M 4	6,6	5,0	1	5,6
M. 4 E.08			8,0	2	
M. 4 D.09,5			9,5	2	
M. 5 C.06	M 5	7,6	6,0	1	6,8
M. 5 D.09			9,0	2	
M. 6 C.07	M 6	8,6	7,0	1	7,7
M. 6 D.09			9,0	2	
M. 8 D.10	M 8	10,6	10,0	2	9,6

Le dimensioni sono indicative, non vincolanti, espresse in mm - Dimensions are indicative and not binding, expressed in mm

[§] Lo smusso superiore non è generalmente previsto per le filettature M2 e M2,5. - [§]The upper bevel angle is not usually provided for M2 and M2,5.

Materiale: ottone - **Material:** brass

Trattamento superficiale: allo stato naturale - **Finishing:** natural

Tolleranze - Tolerances: ISO 2768-m

Filettatura d1 - d1 threading: ISO 6H

Esempio di designazione:

Insert-Plast inserto filettato in ottone, filettatura M5, lunghezza 9 mm: **M.5 D.09**

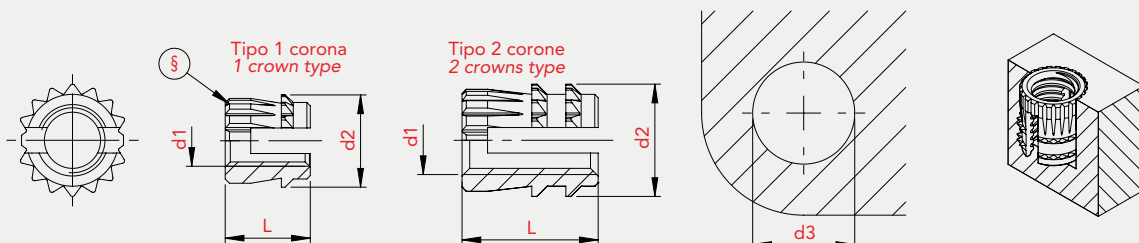
Example of code designation:

Insert-Plast brass threaded insert, M5 thread, 9mm length: **M.5 D.09**

N.B.: Impiegare viti con lunghezze idonee, in modo da utilizzare in fase di accoppiamento tutto il tratto filettato della boccola.

N.B.: Use screws of suitable length in order to make use of the whole thread of the bush during assembly.

Il diametro di foratura varia in funzione del materiale ricevente: per ottenere un corretto impiego del prodotto è consigliabile effettuare prove di montaggio.
Drilling diameter varies depending on the receiving material. For a correct usage of the product it is advisable to carry out some preliminary assembling tests to determine the correct hole diameter.



S-LOK® SERIE 860 - 861 - 862 SERIES

Inserti filettati - boccole
Threaded inserts - bushes



APPLICAZIONE - APPLICATION	
Su materiali termoplastici On thermoplastic materials	Su materiali termoindurenti On thermosetting materials
INSERIMENTO - ASSEMBLY	
A ultrasuoni, a calore, costampato By ultrasound, heat, co-moulding	Costampato Co-moulding

860 CODICE CODE	d1 filettatura metrica metric thread	d2 diametro esterno external diameter	L lunghezza totale total length	d3 +0,1 0 diametro foro hole diameter	S1 spessore minimo parete minimum wall thickness	861 CODICE CODE	L lunghezza totale total length
860 0 020.80	M 2	3,6	4,0	3,2	2,0	-	-
860 0 025.80	M 2,5	4,6	5,8	4,0	2,3	861 0 025.80	4,0
860 0 030.80	M 3	4,6	5,8	4,0	2,3	861 0 030.80	4,0
860 0 035.80	M 3,5	5,4	7,2	4,8	2,5	861 0 035.80	5,8
860 0 040.80	M 4	6,3	8,2	5,6	2,5	861 0 040.80	7,2
860 0 050.80	M 5	7,0	9,5	6,4	2,7	861 0 050.80	8,2
860 0 060.80	M 6	8,6	12,7	8,0	3,0	861 0 060.80	9,5
860 0 080.80	M 8	10,2	12,7	9,6	3,5	861 0 080.80	9,5
860 0 100.80	M 10	12,3	12,7	11,7	4,0	861 0 100.80	9,5

862 CODICE CODE	d1 filettatura metrica metric thread	d2 diametro esterno external diameter	d4 diametro testa head diameter	L2 spessore testa head thickness	L1 dimensione ancoraggio anchorage dimension	d3 +0,1 0 diametro foro hole diameter	S1 spessore minimo parete minimum wall thickness
862 0 020.80	M 2	3,6	4,8	0,6	4,0	3,2	2,0
862 0 025.80	M 2,5	4,6	5,6	0,6	5,8	4,0	2,3
862 0 030.80	M 3	4,6	5,6	0,6	5,8	4,0	2,3
862 0 035.80	M 3,5	5,4	6,4	0,8	7,2	4,8	2,5
862 0 040.80	M 4	6,3	7,2	0,8	8,2	5,6	2,5
862 0 050.80	M 5	7,0	8,0	1,0	9,5	6,4	2,7
862 0 060.80	M 6	8,6	9,5	1,3	12,7	8,0	3,0
862 0 080.80	M 8	10,2	11,0	1,3	12,7	9,6	3,5
862 0 100.80	M 10	12,3	14,0	1,3	12,7	11,7	4,0

Le dimensioni sono indicative, non vincolanti, espresse in mm - Dimensions are indicative and not binding, expressed in mm

Materiale: ottone - **Material:** brass

Trattamento superficiale: allo stato naturale - **Finishing:** natural

Tolleranze - Tolerances: ISO 2768-m

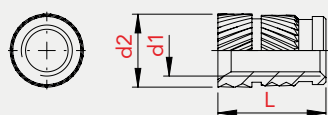
Filettatura d1 - d1 threading: ISO 6H

Il diametro di foratura varia in funzione del materiale ricevente: per ottenere un corretto impiego del prodotto è consigliabile effettuare prove di montaggio.
Drilling diameter varies depending on the receiving material. For a correct usage of the product it is advisable to carry out some preliminary assembling tests to determine the correct hole diameter.

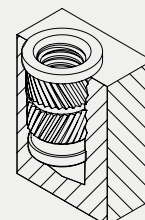
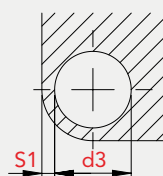
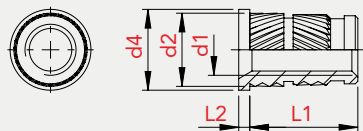
Esempio di designazione: S-LOK® boccola in ottone, con battuta, filettatura M5: 862 0050.80

Example of code designation: S-LOK® brass threaded stud, with head, M5 thread: 862 0050.80

860 - 861



862



S-LOK® SERIE 863 - 864 SERIES

Inserti filettati - boccole simmetriche
Threaded inserts - symmetrical bushes



APPLICAZIONE - APPLICATION	
Su materiali termoplastici On thermoplastic materials	Su materiali termoindurenti On thermosetting materials
INSERIMENTO - ASSEMBLY	
A ultrasuoni, a calore, costampato By ultrasound, heat, co-moulding	Costampato Co-moulding
Indicati per montaggi automatizzati Suitable for automated assembly	

863 CODICE CODE	d1 filettatura metrica metric thread	d2 diametro esterno external diameter	L lunghezza totale total length	d3 diametro foro hole diameter	S1 spessore minimo parete minimum wall thickness
863 0030.80	M 3	4,4	5,8	4,0	1,8
863 0040.80	M 4	6,0	8,2	5,6	2,5
863 0050.80	M 5	6,8	9,5	6,4	3,0
863 0060.80	M 6	8,4	12,7	8,0	3,5

Si consiglia l'uso di S-LOK® 863 per impieghi su policarbonati o su materiali plastici soggetti a incrinature.
S-LOK® 863 is recommended for use on polycarbonates or on materials plastics subject to cracking.

864 CODICE CODE	d1 filettatura metrica metric thread	d2 diametro esterno external diameter	L lunghezza totale total length	d3 diametro foro hole diameter	S1 spessore minimo parete minimum wall thickness
864 0030.80	M 3	4,6	5,8	4,0	1,8
864 0040.80	M 4	6,3	8,2	5,6	2,5
864 0050.80	M 5	7,0	9,5	6,4	3,0
864 0060.80	M 6	8,6	12,7	8,0	3,5
864 0080.80	M 8	10,2	12,7	9,6	4,5
864 0100.80	M 10	12,5	12,7	11,9	5,5

Le dimensioni sono indicative, non vincolanti, espresse in mm - Dimensions are indicative and not binding, expressed in mm

Materiale: ottone - **Material:** brass

Trattamento superficiale: allo stato naturale - **Finishing:** natural

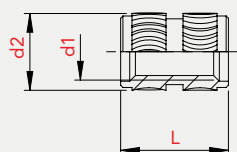
Tolleranze - Tolerances: ISO 2768-m

Filettatura d1 - d1 threading: ISO 6H

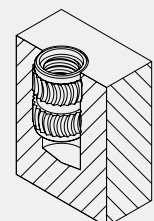
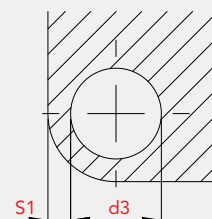
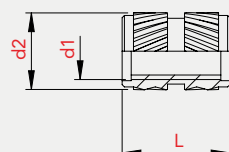
Esempio di designazione: S-LOK® boccola in ottone, filettatura M5, per impiego su materiali policarbonati: 863 0050.80
Example of code designation: S-LOK® brass bush, M5 thread, for use on polycarbonate materials: 863 0050.80

Il diametro di foratura varia in funzione del materiale ricevente: per ottenere un corretto impiego del prodotto è consigliabile effettuare prove di montaggio.
Drilling diameter varies depending on the receiving material. For a correct usage of the product it is advisable to carry out some preliminary assembling tests to determine the correct hole diameter.

863



864



S-LOK® SERIE 853 1 - 854 1 - 855 1 SERIES

Inserti filettati - boccole
Threaded inserts - bushes



APPLICAZIONE - APPLICATION	
Su materiali termoplastici <i>On thermoplastic materials</i>	Su materiali termoindurenti <i>On thermosetting materials</i>
INSERIMENTO - ASSEMBLY	
A ultrasuoni, a calore, costampato <i>By ultrasound, heat, co-moulding</i>	Costampato <i>Co-moulding</i>

853 1 CODICE CODE	d1 filettatura metrica <i>metric thread</i>	d2 diametro esterno <i>external diameter</i>	L lunghezza totale <i>total length</i>	d3 +0,1 0 diametro foro <i>hole diameter</i>	S1 spessore minimo parete <i>minimum wall thickness</i>	854 1 CODICE CODE	L lunghezza totale <i>total length</i>
853 1030.80	M 3	4,6	5,5	4,4 ÷ 4,5	1,8	854 1030.80	5,0
853 1035.80	M 3,5	5,4	6,0	5,2 ÷ 5,3	1,8	854 1035.80	5,5
853 1040.80	M 4	6,0	7,5	5,8 ÷ 5,9	2,0	854 1040.80	6,0
853 1050.80	M 5	7,2	9,0	6,9 ÷ 7,0	2,0	854 1050.80	7,5
853 1060.80	M 6	8,8	10,0	8,5 ÷ 8,6	2,5	854 1060.80	9,0
853 1080.80	M 8	11,2	12,0	10,9 ÷ 11,0	3,0	854 1080.80	10,0

855 1 CODICE CODE	d1 filettatura metrica <i>metric thread</i>	d2 diametro esterno <i>external diameter</i>	d4 diametro testa <i>head diameter</i>	L2 spessore testa <i>head thickness</i>	L1 dimensione ancoraggio <i>anchorage dimension</i>	d3 +0,1 0 diametro foro <i>hole diameter</i>	S1 spessore minimo parete <i>minimum wall thickness</i>
855 1030.80	M 3	4,6	6,4	0,6	5,5	4,4 ÷ 4,5	1,8
855 1035.80	M 3,5	5,4	7,2	0,8	6,0	5,2 ÷ 5,3	1,8
855 1040.80	M 4	6,0	8,0	0,8	7,5	5,8 ÷ 5,9	2,0
855 1050.80	M 5	7,2	9,0	1,0	9,0	6,9 ÷ 7,0	2,5
855 1060.80	M 6	8,8	10,0	1,3	10,0	8,5 ÷ 8,6	2,5
855 1080.80	M 8	11,2	12,5	1,3	12,0	10,9 ÷ 11,0	3,0

Le dimensioni sono indicative, non vincolanti, espresse in mm - Dimensions are indicative and not binding, expressed in mm

Materiale: ottone - *Material:* brass

Trattamento superficiale: allo stato naturale - *Finishing:* natural

Tolleranze - Tolerances: ISO 2768-m

Filettatura d1 - d1 threading: ISO 6H

Esempio di designazione:

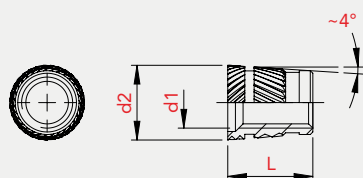
S-LOK® boccola in ottone, con battuta,
filettatura M5: 855 1050.80

Example of code designation:

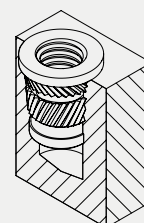
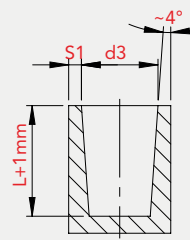
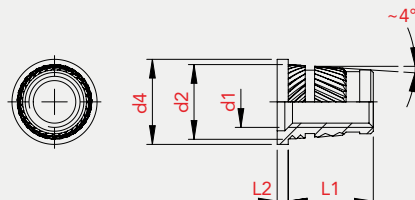
S-LOK® brass threaded bush, with head,
M5 thread: 855 1050.80

Il diametro di foratura varia in funzione del materiale ricevente: per ottenere un corretto impiego del prodotto è consigliabile effettuare prove di montaggio.
Drilling diameter varies depending on the receiving material. For a correct usage of the product it is advisable to carry out some preliminary assembling tests to determine the correct hole diameter.

853 1 - 854 1



855 1



INSERT-PLAST TIPO NT TYPE

Inserti filettati ad espansione - boccole senza intaglio
Self-locking expansion inserts - bushes without slots

APPLICAZIONE - APPLICATION

Su materiali termoplastici
On thermoplastic materials

Su materiali termoindurenti
On thermosetting materials

INSERIMENTO - ASSEMBLY

A ultrasuoni, a calore, costampato
By ultrasound, heat, co-moulding

Costampato
Co-moulding



CODICE CODE	d1 filettatura metrica metric thread	d2 diametro corona crown diameter	L lunghezza totale total length	numero corone number of crowns	d3 diametro foro hole diameter
§M. 2 C.03,5 NT	M 2	4,0	3,5	1	3,2
§M. 2,5 C.04 NT	M 2,5	4,5	4,0	1	3,5
M. 3 C.05 NT	M 3	5,6	5,0	1	4,7
M. 3 E.08 NT			8,0	2	
M. 3 D.09,5 NT			9,5	2	
M. 3,5 C.05 NT	M 3,5	6,0	5,0	1	5,1
M. 3,5 E.08 NT			8,0	2	
M. 3,5 D.09,5 NT			9,5	2	
M. 4 C.05 NT	M 4	6,6	5,0	1	5,6
M. 4 E.08 NT			8,0	2	
M. 4 D.09,5 NT			9,5	2	
M. 5 C.06 NT	M 5	7,6	6,0	1	6,8
M. 5 D.09 NT			9,0	2	
M. 6 C.07 NT	M 6	8,6	7,0	1	7,7
M. 6 D.09 NT			9,0	2	
M. 8 D.10 NT	M 8	10,6	10,0	2	9,6

Le dimensioni sono indicative, non vincolanti, espresse in mm - Dimensions are indicative and not binding, expressed in mm
 § Lo smusso superiore non è generalmente previsto per le filettature M2 e M2,5. - § The upper bevel angle is not usually provided for M2 and M2,5.

Materiale: ottone - **Material:** brass

Trattamento superficiale: allo stato naturale - **Finishing:** natural

Tolleranze - Tolerances: ISO 2768-m

Filettatura d1 - d1 threading: ISO 6H

Esempio di designazione:

INSERT-PLAST inserto filettato in ottone senza intaglio, filettatura M5, lunghezza 9 mm: **M. 5 D.09 NT**

Example of code designation:

INSERT-PLAST brass threaded insert without slots, M5 thread, 9mm length: **M. 5 D.09 NT**

Il diametro di foratura varia in funzione del materiale ricevente: per ottenere un corretto impiego del prodotto è consigliabile effettuare prove di montaggio.
Drilling diameter varies depending on the receiving material. For a correct usage of the product it is advisable to carry out some preliminary assembling tests to determine the correct hole diameter.

